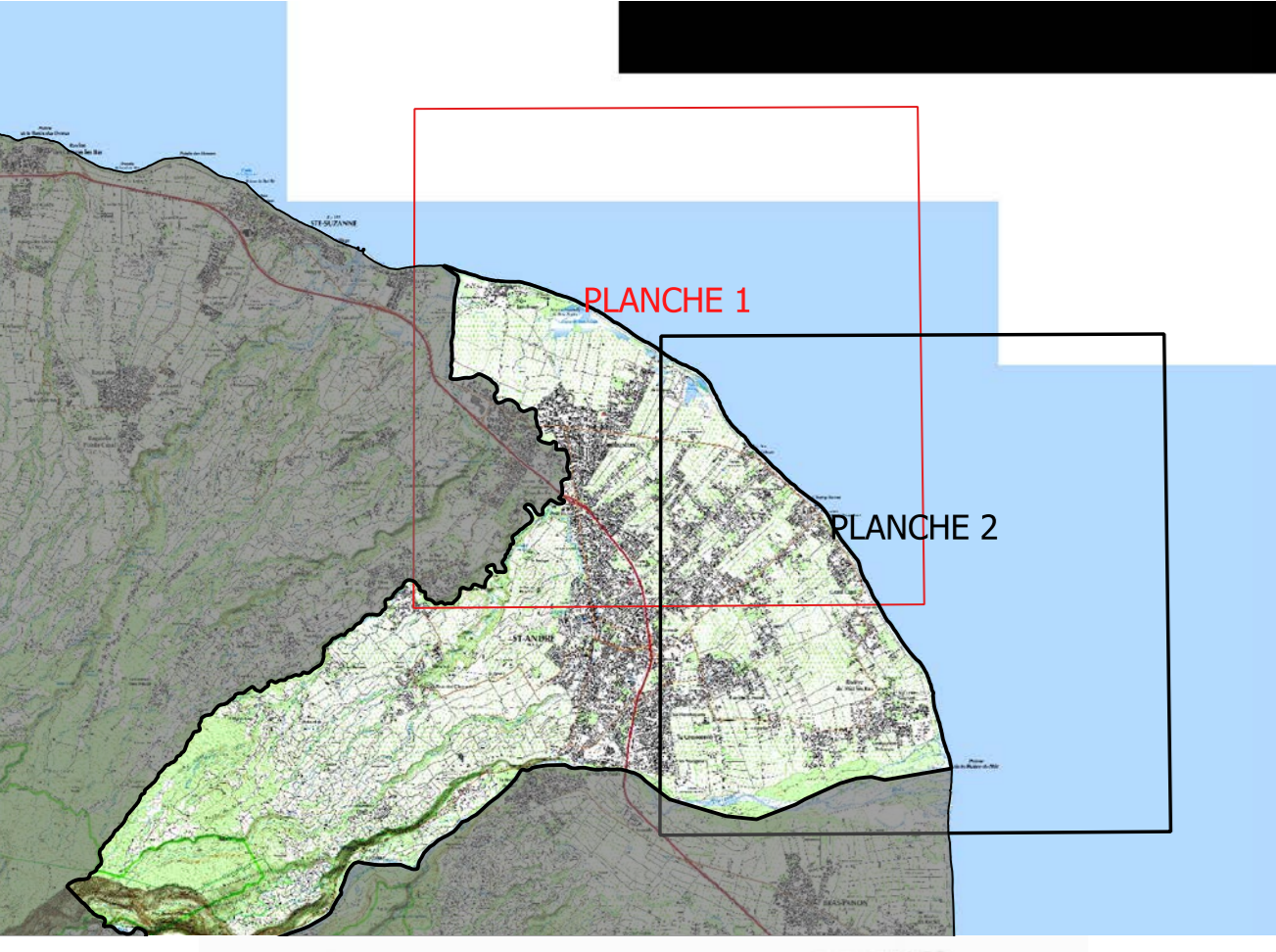


**Plan de Prévention des Risques naturels prévisibles  
Commune de Saint-André**



**Cartographie des enjeux**

**Annexe 5 - PLANCHE 1  
Echelle 1/10 000**



ENQUÊTE PUBLIQUE



**LEGENDE :**

**Enjeux administratifs et sociaux**

- ? Commerce
- ? Edifice religieux
- ? Police et gendarmerie
- ? Hopital et établissements a caractere médical
- ? Enseignement primaire
- ? Enseignement secondaire
- ? Complexe sportif
- ? Administration
- ? Encelnte militaire
- ? Caserne de pompiers
- ? Bureau de poste
- ? Mairie
- ? Elevage
- Ⓜ Industriel
- Ⓜ Social et culturel
- i Office de tourisme

**Schémas d'aménagement régional (SAR)**

- Coupure\_urban\_SteSuzanne**
- Zones préférentielles d'urbanisation (2011)
  - Coupure d'urbanisation

**Occupation du sol (PLU) (approuvé en juin 2018)**

- Zone urbanisée
- Zone à urbaniser
- Zone agricole
- Zone naturelle

**Espaces littoraux**

- 50 pas géométriques
- Limite 100 m de tout aléas
- Espaces remarquables du littoral
- Mer
- Terre

Projection utilisée : RGR92 / UTM 40S

**Réseau routier**

- Nationale
- Départementale
- Autre

**Réseau hydrologique**

- Permanent
- Parcelles Saint-André

**Bâtiments et constructions**

- Terrain de sport
- Cimetière
- Bâtiments industriels
- Bâtiments remarquables
- Autres bâtiments
- BATI
- Isoligne 10m

