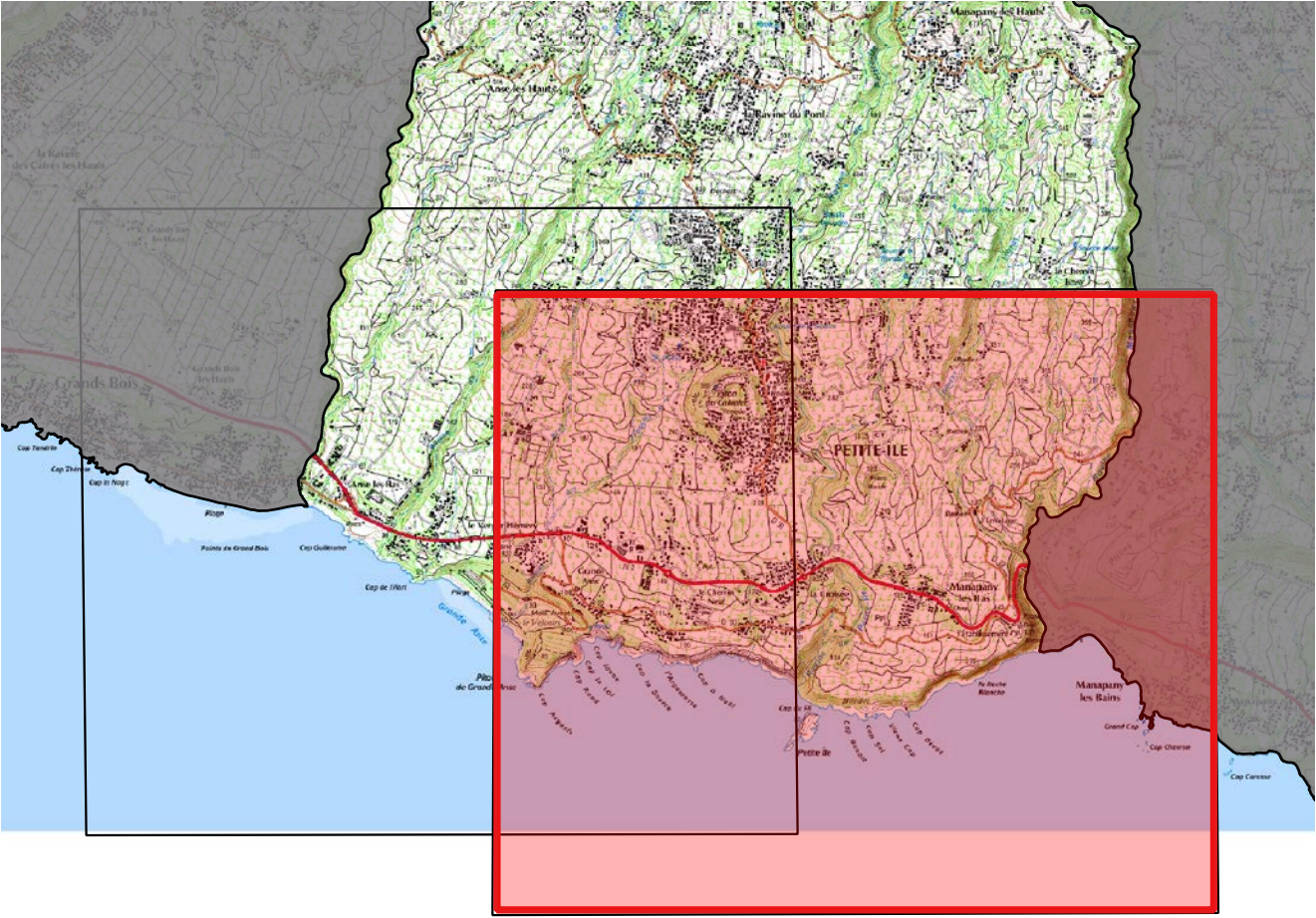


Plan de Prévention des Risques naturels prévisibles
Commune de Petite île



Cartographie des zonages réglementaires relatifs
aux aléas submersion marine et recul du trait de
côte

Annexe 6
Petite Ile Est
Echelle 1/5 000

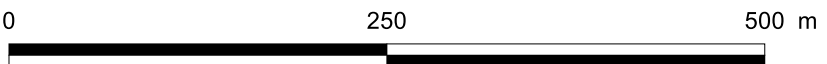
Enquête Publique

Octobre 2024

LEGENDE

- Zone rouge concernée par un aléa recul du trait de côte*
- R_RTC
 - Zonage Réglementaire
 - B (Constructible sous prescription)
 - R (Inconstructible)

*"Aléa recul du trait de côte" à échéance 100 ans sans prise en compte du changement climatique (cf. Annexe 2)



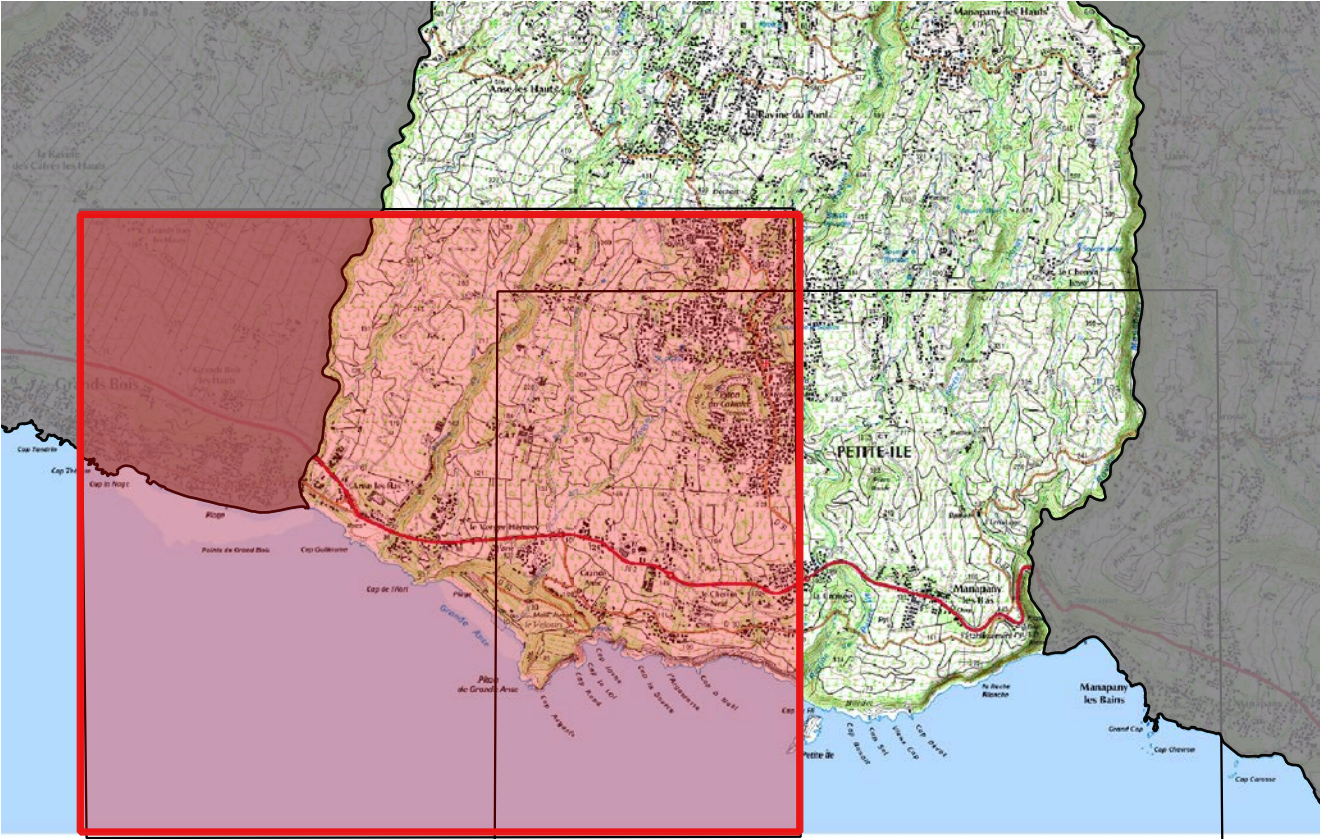
ECHELLE 1 / 5 000

Fond topographique :
©IGN-BD TOPO® 2019, MNTR® ©IGN 2012, Lito3D® ©IGN-SHOM 2012
Fond parcellaire : © DGFiP - PCI vecteur® 2017
Cartographie : BRGM Réunion - 2024

Projection utilisée : RGF92 / UTM 40S



Plan de Prévention des Risques naturels prévisibles
Commune de Petite île



Cartographie des zonages réglementaires relatifs
aux aléas submersion marine et recul du trait de
côte

Annexe 6
Petite Ile Ouest
Echelle 1/5 000

Enquête Publique

Octobre 2024

PRÉFET
DE LA RÉGION
REUNION

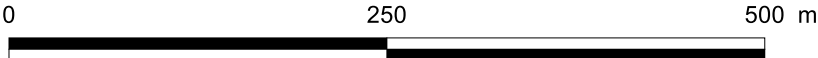
PETITE-ÎLE
UNE VILLE POUR TOUS

brgm

LEGENDE

- Zone rouge concernée par un aléa recul du trait de côte*
- R_RTC
 - Zonage Réglementaire
 - B (Constructible sous prescription)
 - R (Inconstructible)

*"Aléa recul du trait de côte" à échéance 100 ans sans prise en compte du
changement climatique (cf. Annexe 2)



ECHELLE 1 / 5 000

