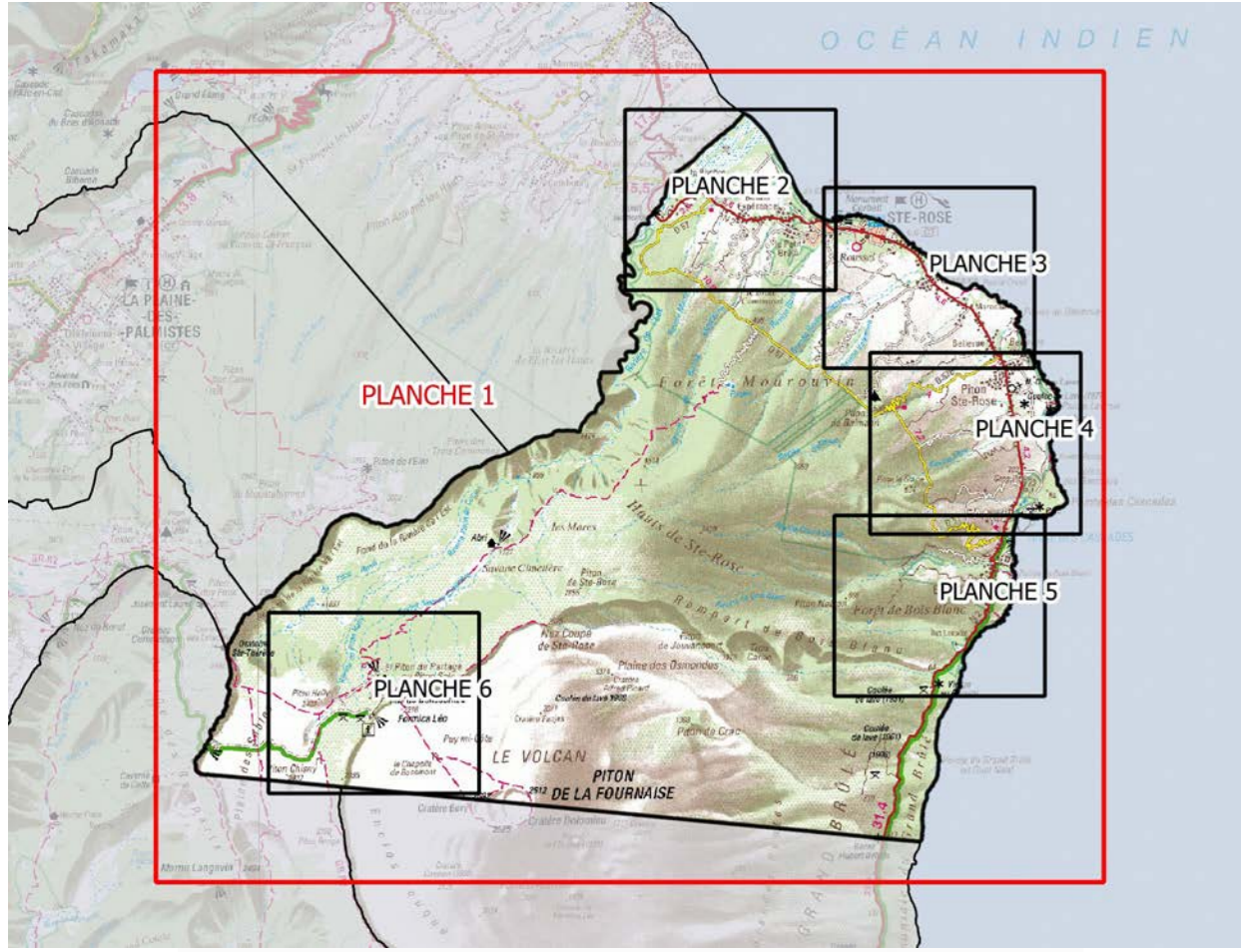


**Plan de Prévention des Risques naturels prévisibles
Commune de Sainte-Rose**



Cartographie des aléas inondation

**PLANCHE 1
Carte Générale**

ECHELLE 1 / 22500

**PORTER À
CONNAISSANCE**

Mars 2021



LEGENDE :

- Niveau d'aléa**
 - Fort
 - Moyen
 - Nul
- Bâtiments et infrastructures**
 - Autre bâtiment
 - Bâtiment industriel
 - Bâtiment remarquable (Mairie, Hôpitaux, Lycée, ...)
 - Cimetière
 - Espace de plein air et de loisirs
 - Réservoir
- Routes**
 - Nationale
 - Départementale
 - Communale
- Courbes de niveau**
 - Isoligne 50 m
- Cours d'eau, ravines**
 - Rivière de l'Est

ECHELLE 1 / 22500
Fond topographique : ©IGN-BD TOPO® 2019, MNTR® ©IGN 2012
Cartographie : BRGM Réunion - 2021

Les informations cartographiques (le cadastre, les différents bords et voisines, les toponymes, etc.) sont matérialisées pour permettre de faciliter l'identification des parcelles concernées par le présent zonage de l'aléa inondation du PPR de la commune, notamment dans le cadre de la délivrance des autorisations d'occupation ou d'utilisation du sol.

Projection utilisée : RGR92 / UTM 40S

