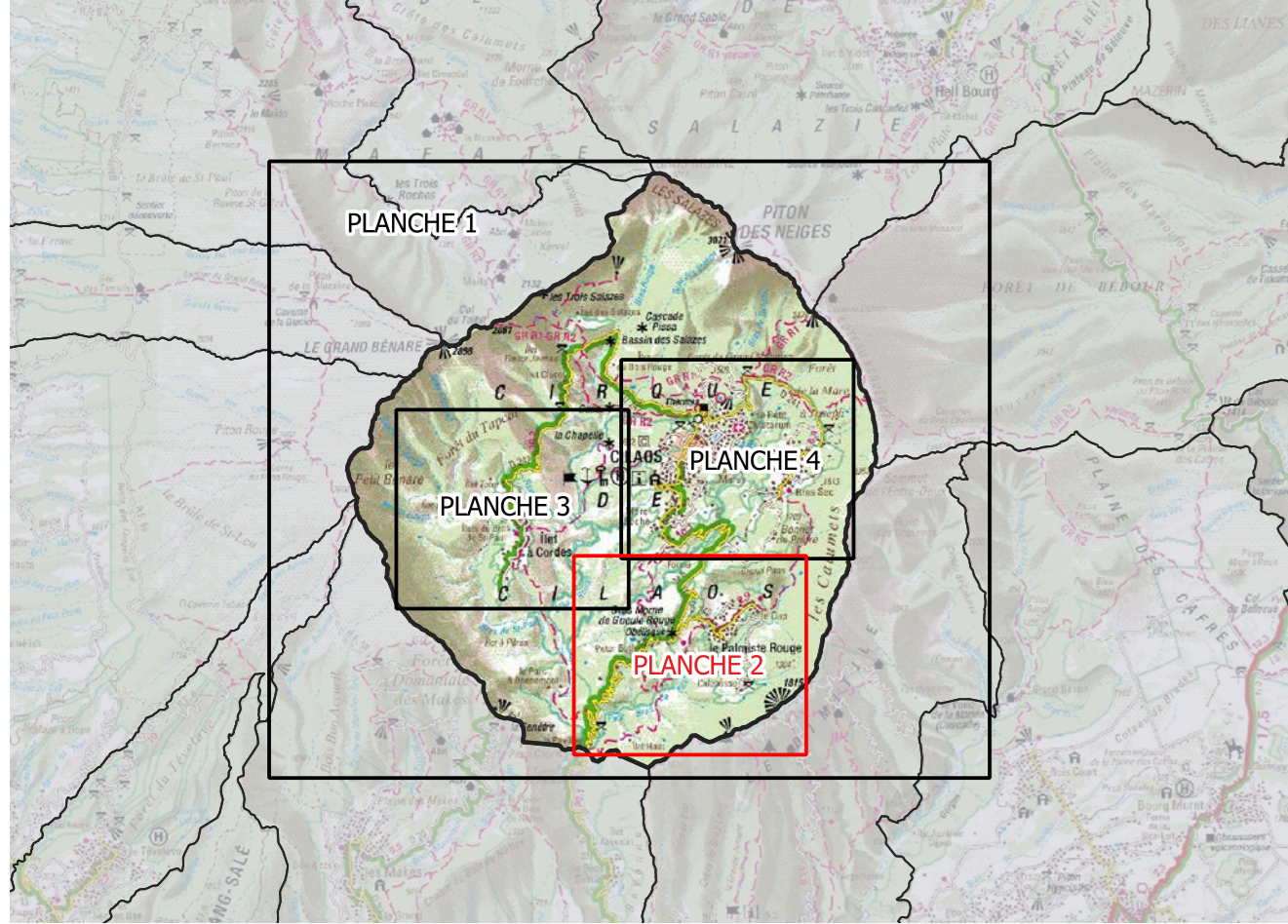


Plan de Prévention des Risques naturels prévisibles
Commune de Cilaos



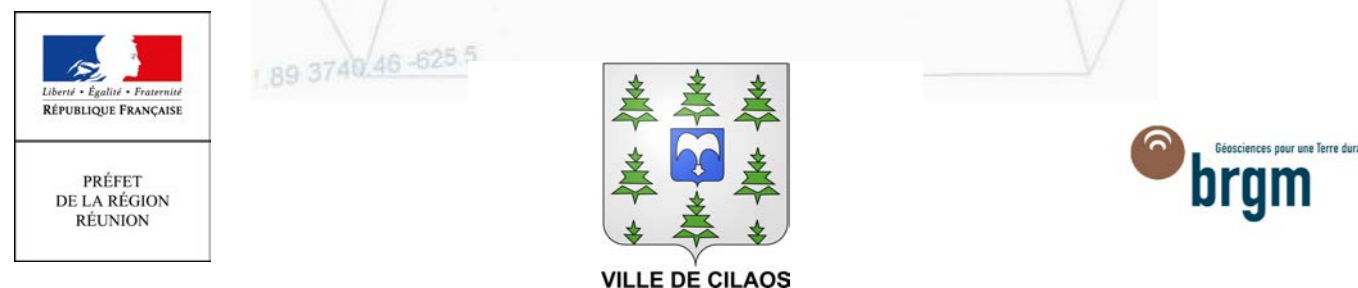
Cartographie des aléas inondation

PLANCHE 2
Palmiste Rouge

ECHELLE 1 / 5 000

MARS 2021

PORTER A
CONNAISSANCE



LEGENDE :

<p>Niveau d'aléa</p> <ul style="list-style-type: none"> ■ FORT ■ MOYEN ■ FAIBLE ■ NUL <p> Ouvrage hydraulique enterré</p>	<p>Bâtiments et constructions</p> <ul style="list-style-type: none"> Bâtiment remarquable (Mairie, Hôpitaux, Lycée, ...) Bâtiment industriel Autre bâtiment Cimetière Espace de plein air et de loisirs Réservoir
	<p>Routes</p> <ul style="list-style-type: none"> Nationale Départementale Communale Chemin
	<p>Courbes de niveau</p> <ul style="list-style-type: none"> Isoligne 50 m Isoligne 10 m
	<p>Cours d'eau, ravines</p> <ul style="list-style-type: none"> — Bras de Cilaos
	<p>Cadaastre</p> <ul style="list-style-type: none"> Parcellaire

ECHELLE 1 / 5 000

Fond topographique :
©IGN-BD TOPO® 2019, MNTR® IGN 2012
Fond parcellaire : © DGFiP - PCI vecteur © maj 2020 - ILE DE LA REUNION
Cartographie : BRGM Réunion - 2021

Les informations cartographiques (le cadastre, les différents bâtis et voiries, les toponymes, etc.) sont matérialisées pour permettre de faciliter l'identification des parcelles concernées par le présent zonage de l'aléa inondation du PPR de la commune, notamment dans le cadre de la délivrance des autorisations d'occupation ou d'utilisation du sol.

Projection utilisée : RGR92 / UTM 40S

