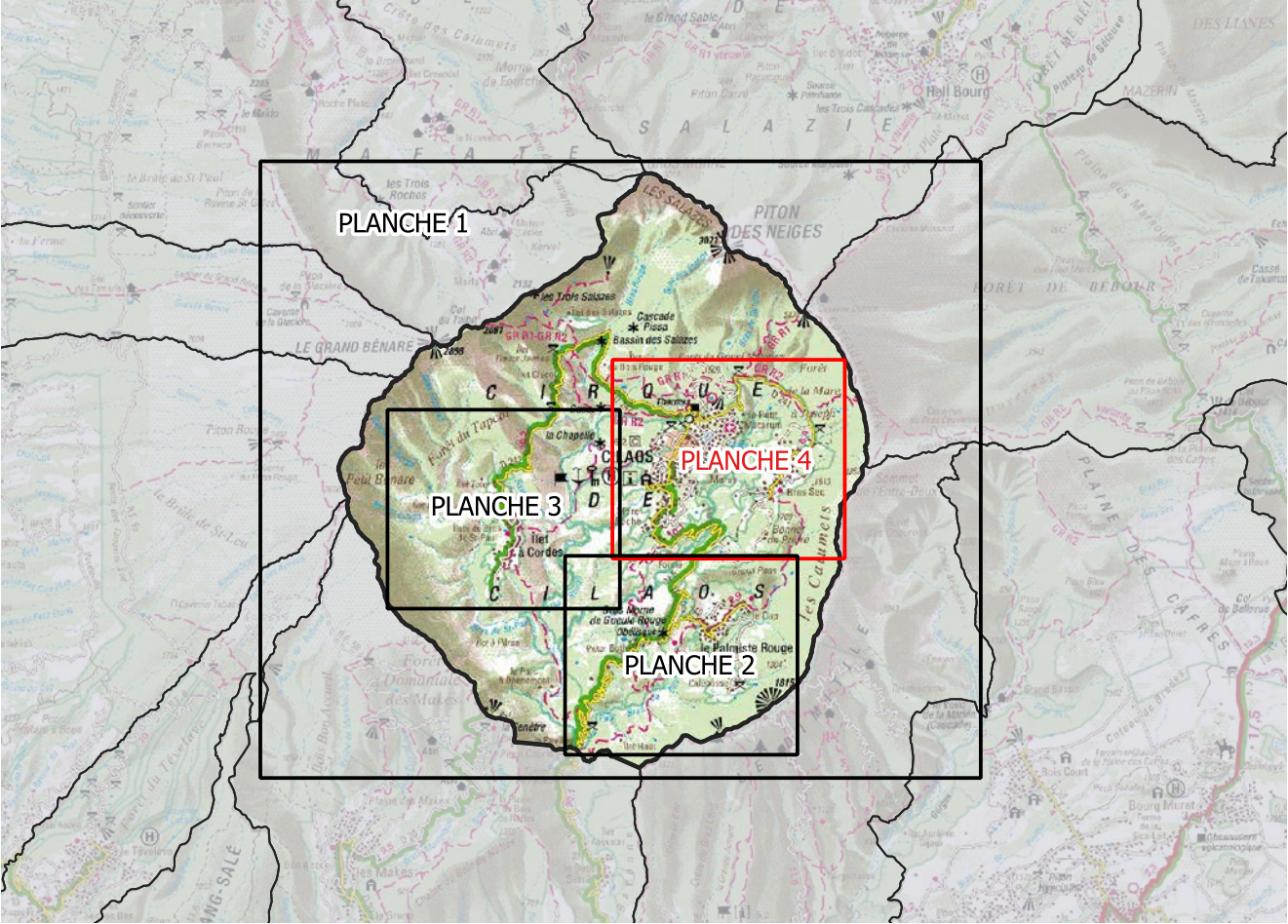


Plan de Prévention des Risques naturels prévisibles  
Commune de Cilaos



Cartographie des aléas inondation

PLANCHE 4  
Cilaos, Mare Sèche, Bras Sec



LEGENDE :

Niveau d'aléa	Bâtiments et constructions
<span style="background-color: blue; color: white;">■</span> FORT	<span style="background-color: #a52a2a; color: white;">■</span> Bâtiment remarquable (Mairie, Hôpitaux, Lycée, ...)
<span style="background-color: #00b0f0; color: white;">■</span> MOYEN	<span style="background-color: #808080; color: white;">■</span> Bâtiment industriel
<span style="background-color: #90ee90; color: white;">■</span> FAIBLE	<span style="background-color: #d3d3d3; color: white;">■</span> Autre bâtiment
<span style="background-color: white; color: black;">■</span> NUL	<span style="background-color: #d3d3d3; color: white;">■</span> Cimetière
	<span style="background-color: #d3d3d3; color: white;">■</span> Espace de plein air et de loisirs
	<span style="background-color: #d3d3d3; color: white;">■</span> Réservoir
<span style="border: 1px solid blue;">□</span> Ouvrage hydraulique enterré	
	<b>Routes</b>
	<span style="border-bottom: 1px solid black;">—</span> Nationale
	<span style="border-bottom: 1px solid black;">—</span> Départementale
	<span style="border-bottom: 1px solid black;">—</span> Communale
	<span style="border-bottom: 1px dotted black;">—</span> Chemin
	<b>Courbes de niveau</b>
	<span style="border-bottom: 1px solid black;">—</span> Isoligne 50 m
	<span style="border-bottom: 1px solid black;">—</span> Isoligne 10 m
	<b>Cours d'eau, ravines</b>
	<span style="color: blue;">—</span> Bras de Cilaos
	<b>Cadastre</b>
	<span style="border: 1px solid black;">□</span> Parcellaire

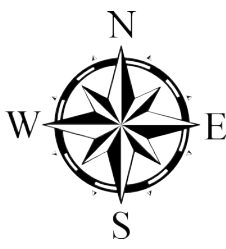
ECHELLE 1 / 5 000

Fond topographique :  
©IGN-BD TOPO® 2019, MNTR® ©IGN 2012  
Fond parcellaire : © DGFiP - PCI vecteur © maj 2020 - ILE DE LA REUNION

Cartographie : BRGM Réunion - 2021

Les informations cartographiques (le cadastre, les différents bâtis et voiries, les toponymes, etc.) sont matérialisées pour permettre de faciliter l'identification des parcelles concernées par le présent zonage de l'aléa inondation du PPR de la commune, notamment dans le cadre de la délivrance des autorisations d'occupation ou d'utilisation du sol.

Projection utilisée : RGR92 / UTM 40S



0 300 600 m

