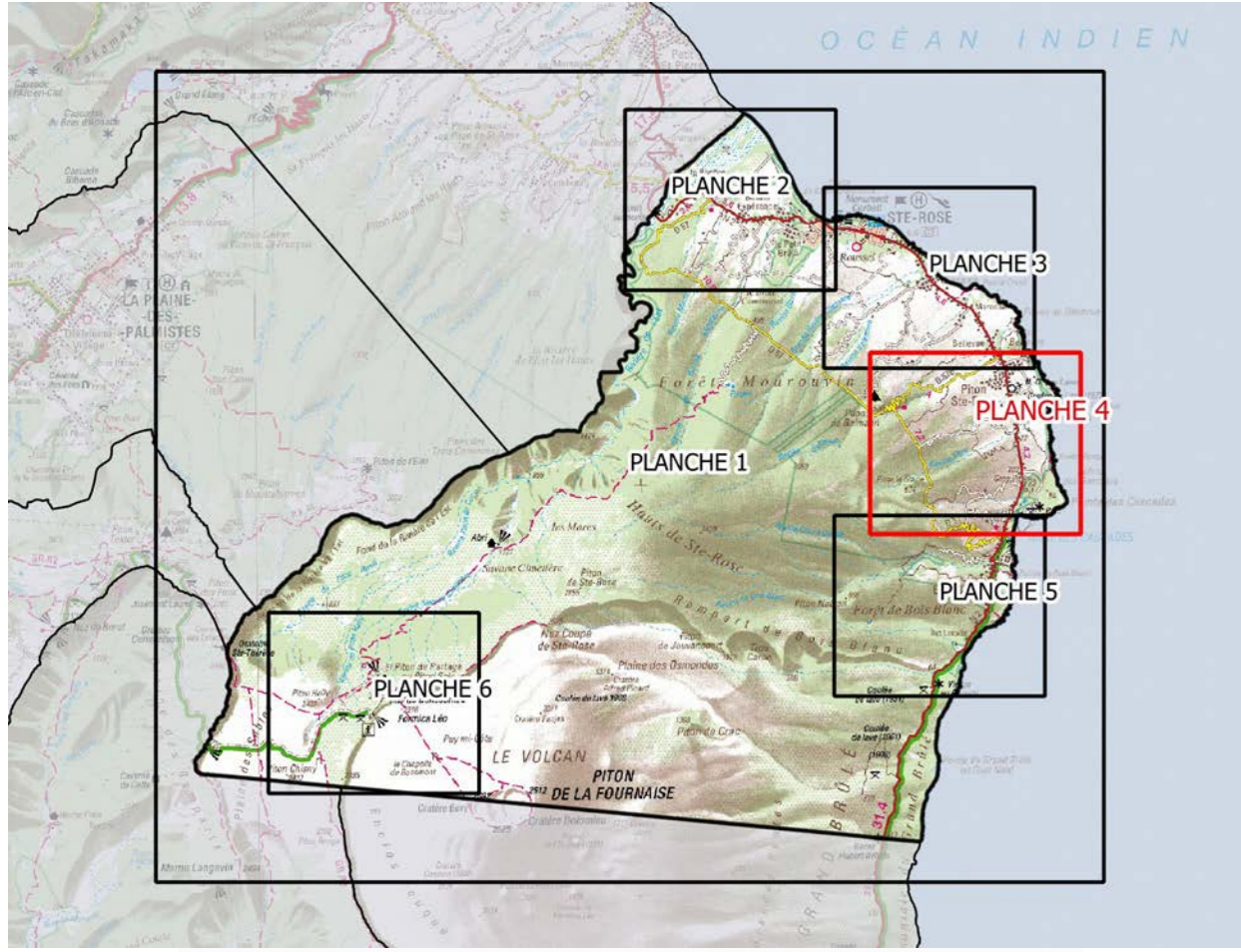


**Plan de Prévention des Risques naturels prévisibles  
Commune de Sainte-Rose**



**Cartographie des aléas inondation**

**PLANCHE 4  
Piton Sainte-Rose - Anse des Cascades**

**ECHELLE 1 / 5000**

**PORTER À  
CONNAISSANCE**

Mars 2021



**LEGENDE :**

- |                      |   |
|----------------------|---|
| <b>Niveau d'aléa</b> | <b>Bâtiments et infrastructures</b>                 |
| Fort (dark blue)     | Autre bâtiment                                      |
| Moyen (light blue)   | Bâtiment industriel                                 |
| Nul (white)          | Bâtiment remarquable (Mairie, Hôpitaux, Lycée, ...) |
|                      | Cimetière   |
|                      | Espace de plein air et de loisirs                   |
|                      | Réservoir   |
|                      | <b>Routes</b>                                       |
|                      | Nationale   |
|                      | Départementale                                      |
|                      | Communale   |
|                      | Chemin  |
|                      | <b>Courbes de niveau</b>                            |
|                      | Isoligne 10 m                                       |
|                      | Isoligne 50 m                                       |
|                      | <b>Cours d'eau, ravines</b>                         |
|                      | Rivière de l'Est                                    |
|                      | <b>Cadastra</b>                                     |
|                      | Parcelaire  |

ECHELLE 1 / 5000  
Fond topographique : ©IGN-BD TOPO® 2019, MNTR® ©IGN 2012  
Fond parcellaire : © DGFIP - PCI vecteur © maj 2020 - ILE DE LA REUNION  
Cartographie : BRGM Réunion - 2021

Les informations cartographiques (le cadastre, les différents bâtis et voiries, les toponymes, etc.) sont matérialisées pour permettre de faciliter l'identification des parcelles concernées par le présent zonage de l'aléa inondation du PPR de la commune, notamment dans le cadre de la délivrance des autorisations d'occupation ou d'utilisation du sol.

Projection utilisée : RGR92 / UTM 40S



0 300 600 m

