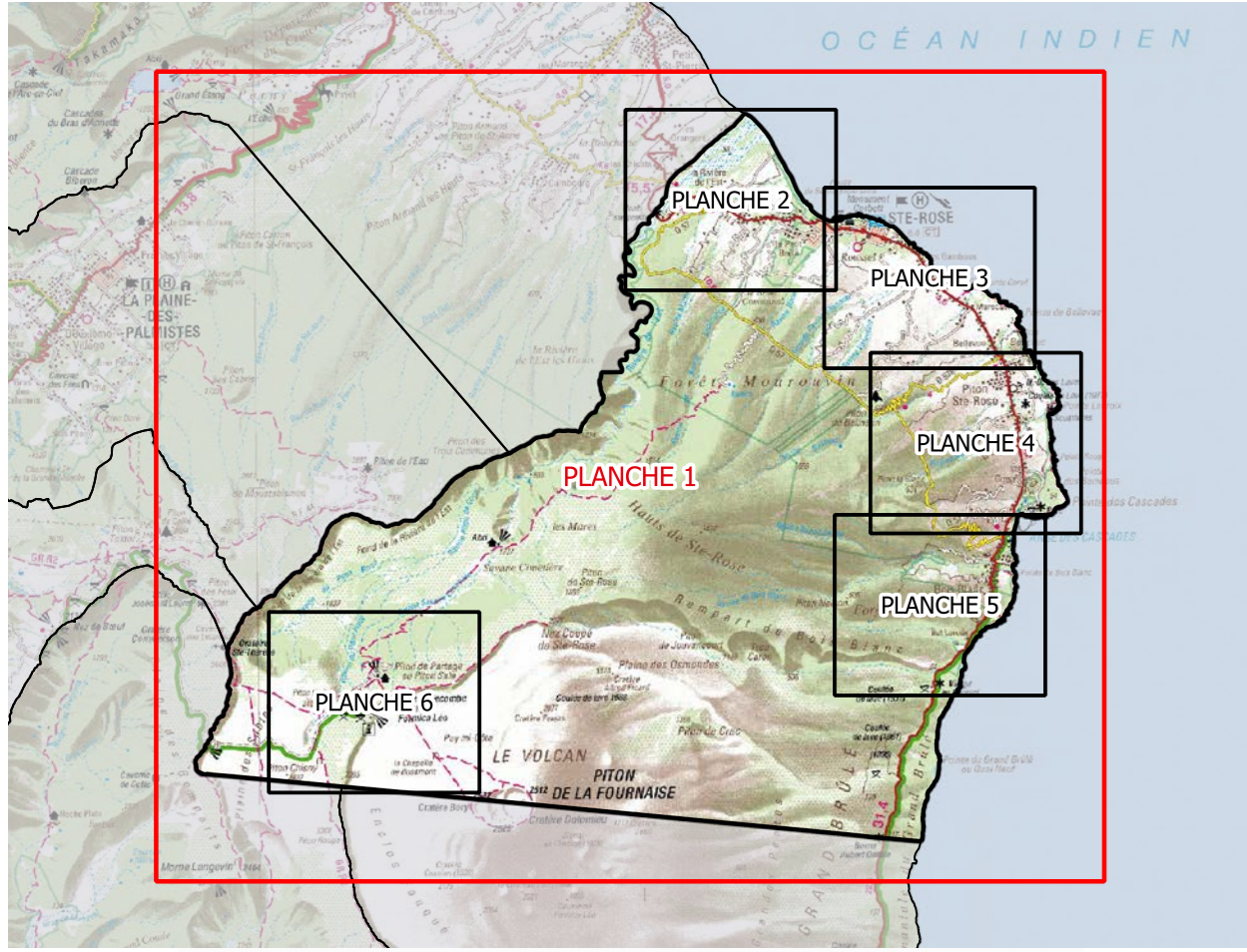


**Plan de Prévention des Risques naturels prévisibles
Commune de Sainte-Rose**



Cartographie des aléas mouvements de terrain

**PLANCHE 1
Carte Générale**

ECHELLE 1 / 22500

Octobre 2021

**CONCERTATION
AVEC LE PUBLIC**



LEGENDE :

- | | |
|--|--|
| <p>Niveau d'aléa</p> <ul style="list-style-type: none"> Très élevé Élevé Moyen Faible | <p>Bâtiments et infrastructures</p> <ul style="list-style-type: none"> Autre bâtiment Bâtiment industriel Bâtiment remarquable (Mairie, Hôpitaux, Lycée, ...) Cimetière Espace de plein air et de loisirs Réservoir |
| <p>Routes</p> <ul style="list-style-type: none"> Nationale Départementale Communale | <p>Courbes de niveau</p> <ul style="list-style-type: none"> Isoligne 50 m |
| <p>Cours d'eau, ravines</p> <ul style="list-style-type: none"> Rivière de l'Est | |

ECHELLE 1 / 22500
Fond topographique : ©IGN-BD TOPO® 2019, MNTR® ©IGN 2012
Cartographie : BRGM Réunion - 2021

Les informations cartographiques (le cadastre, les différents bords et voisies, les toponymes, etc.) sont matérialisées pour permettre de faciliter l'identification des parcelles concernées par le présent zonage de l'aléa mouvements de terrain du PPRi de la commune, notamment dans le cadre de la délivrance des autorisations d'occupation ou d'utilisation du sol.
Projection utilisée : RGR92 / UTM 40S

