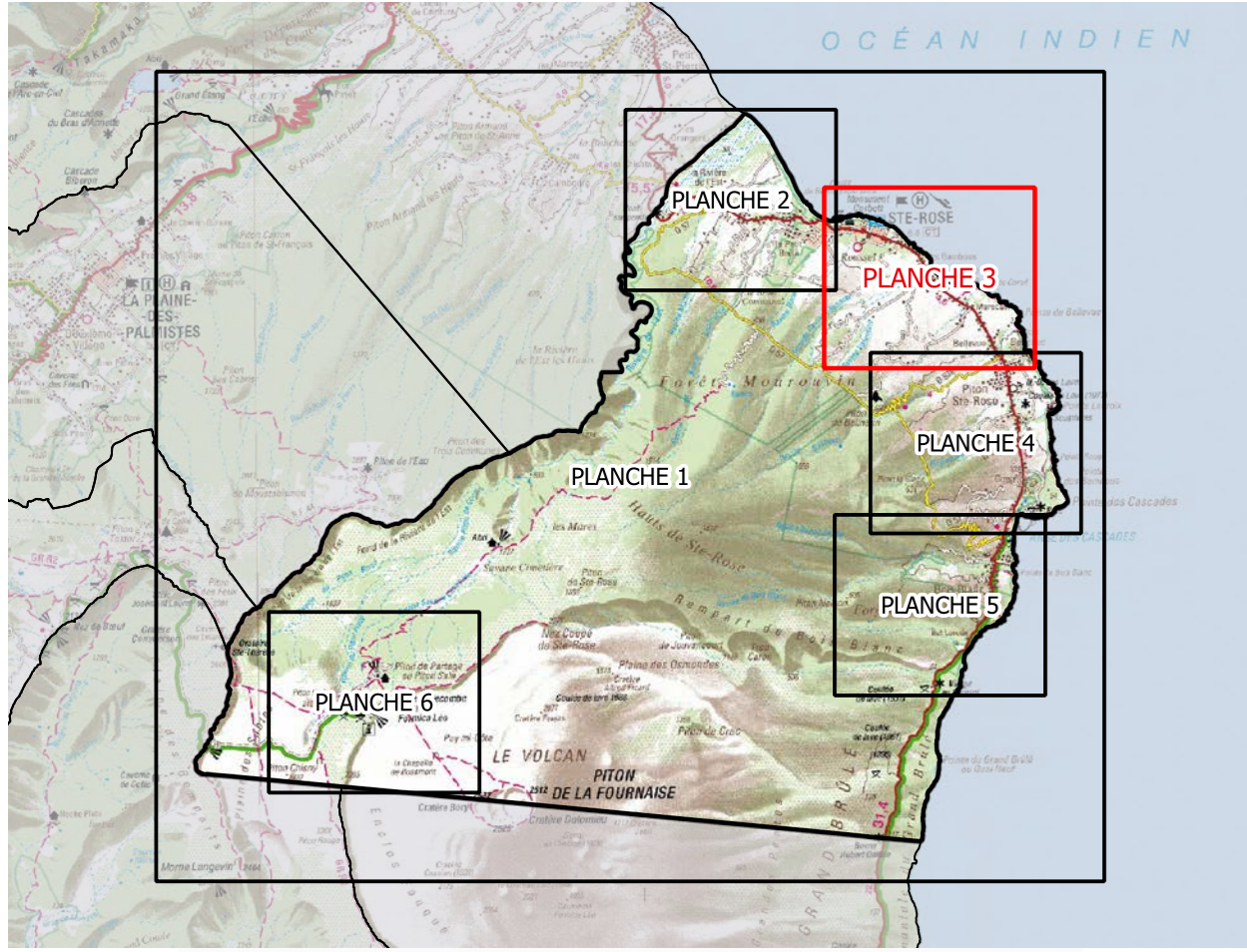


**Plan de Prévention des Risques naturels prévisibles
Commune de Sainte-Rose**



Cartographie des aléas mouvements de terrain

**PLANCHE 3
Centre-Ville - La Ravine Glissante - Marocain -
Bellevue**

ECHELLE 1 / 5000

Octobre 2021



LEGENDE :

- | | |
|--|---|
| <p>Niveau d'aléa</p> <ul style="list-style-type: none"> Très élevé Élevé Moyen Faible <p>Type de phénomène</p> <ul style="list-style-type: none"> P : Chute de pierres, chutes de blocs, éboulement G : Glissements de terrain, coulées de boue E : Erosion de berge, ravinement <p>Intensité du phénomène</p> <ul style="list-style-type: none"> 1 : Faible 2 : Moyen 3 : Fort 4 : Majeur | <p>Bâtiments et infrastructures</p> <ul style="list-style-type: none"> Autre bâtiment Bâtiment industriel Bâtiment remarquable (Mairie, Hôpitaux, Lycée, ...) Cimetière Espace de plein air et de loisirs Réservoir <p>Routes</p> <ul style="list-style-type: none"> Nationale Départementale Communale Chemin <p>Courbes de niveau</p> <ul style="list-style-type: none"> Isoligne 10 m Isoligne 50 m <p>Cours d'eau, ravines</p> <ul style="list-style-type: none"> Rivière de l'Est <p>Cadastra</p> <ul style="list-style-type: none"> Parcelaire |
|--|---|

ECHELLE 1 / 5000
 Fond topographique : ©IGN-BD TOPO® 2019, MNTR® ©IGN 2012
 Fond parcellaire : © DGFIP - PCI vecteur © maj 2020 - ILE DE LA REUNION
 Cartographie : BRGM Réunion - 2021

Les informations cartographiques (le cadastre, les différents bords et voisins, les toponymes, etc.) sont matérialisées pour permettre de faciliter l'identification des parcelles concernées par le présent zonage de faible mouvements de terrain du PPR de la commune, notamment dans le cadre de la délivrance des autorisations d'occupation ou d'utilisation du sol.

Projection utilisée : RGR92 / UTM 40S

