

## **Déploiement de l'AEU2 outre mer**

Pour un urbanisme durable et une attractivité du territoire, une approche transversale et intégrée aux différentes échelles de projet

-I- Qu'est ce que l'AEU?

-II- L'AEU : un moyen de prétendre à obtenir le label écoquartier

-III- AEU2 : urbanisme durable et attractivité territorial en outre mer

# L'AEU ? C'est quoi ?

## > Ce qu'est l'AEU2

Une démarche volontaire pour les collectivités

Une démarche partagée avec les acteurs du projet

Un processus d'aide à la décision et à l'action

Une prestation d'assistance à maîtrise d'ouvrage (AMO)

Une approche systémique de développement durable

## > Ce que n'est pas l'AEU2 :

Une procédure obligatoire au sens du droit de l'urbanisme

Un processus d'expertise visant à imposer une vision de développement durable et à déposséder les acteurs politiques de leur pouvoir de décision

Un sigle officiel de qualité délivré par l'ADEME (certification, label,...)

Une étude en plus qui consisterait à apporter une solution précise

# Une méthodologie adaptée aux différentes échelles de projet

Légende		Opération d'aménagement (ZAC, Eco quartier...)		Grand territoire et projet urbain (SCOT, PLU..)	
Exemples d'illustrations					
Enjeu majeur		<b>Principaux enjeux</b>		<b>Principaux enjeux</b>	
		Centre urbain		Périphérie	
1	<b>VISION</b>	Analyse des atouts, contraintes, risques et opportunités environnementales du territoire, du site et du projet	<b>ENJEU</b> Gestion des îlots de chaleur urbain	Interactions entre les enjeux de durabilité du territoire et les logiques de développement urbain	<b>ENJEU</b> Consommation d'espace
2	<b>AMBITION</b>	Formalisation d'objectifs et d'orientations au carrefour des problématiques d'aménagement et d'environnement dans un documents valant engagement (charte ou référentiel)	<b>OBJECTIF</b> Faire pénétrer la nature en ville	Définition d'objectifs et d'orientations répondant à une maîtrise du développement urbain et à la gestion des milieux et des ressources	<b>OBJECTIF</b> Limiter l'étalement urbain
3	<b>TRANSCRIPTION</b>	Compatibilité réglementaire des prescriptions sur les espaces publics et les lots privés, et leur intégrations aux documents contractuels (CCCT, CPE, ...)	<b>PRESCRIPTION</b> Toitures végétalisées	Traduction des objectifs et des orientations dans les documents de planification sectorielle et /ou locale et dans les futurs projets opérationnels	<b>PRESCRIPTION</b> Seuil de densité de nouvelles constructions
4	<b>CONCRETISATION</b>	Modalités d'accompagnement des acteurs de l'aménagement (espaces publics) et de la construction (parcelles et bâtiments)	<b>MODALITES</b> Sélection des essences peu coûteuses en entretien	Moyens proposés aux EPCI et aux communes pour mettre en œuvre les orientations du SCoT dans leurs PLU et leurs opérations d'aménagement	<b>MOYEN</b> Cahier de prescriptions architecturales

## Les thématiques de l'AEU 2

**Energie et Climat**

**Mobilité**

**Sols et sites pollués**

**Gestion de l'eau**

**Environnement sonore**

**Gestion des déchets**

**Ecosystèmes**

**Qualité de l'air**

# L'AEU : un moyen de prétendre à obtenir le label Ecoquartier

	Label Ecoquartier	Démarche AEU
Diagnostic et stratégie	Signature de la charte Ecoquartier	<u>Vision</u> : Détermination de la vision politique et analyse des enjeux et du territoire
Programmation et conception	Rédaction du dossier de labellisation	<u>Ambition</u> : Choix du niveau de traitement des enjeux et traduction en objectifs et en orientations pour le projet. Un tableau de bord de suivi des actions et mesures opérationnelles est mis en place <u>Transcription</u> : Assistance à la déclinaison spatiale, technique, réglementaire ou contractuelle des objectifs et des orientations dans le projet
Réalisation	Candidature à l'étape 2 du label « Ecoquartier en chantier »	<u>Concrétisation</u> : Définition des mesures de suivi des projets et d'accompagnement des acteurs aux étapes de mise en œuvre et réalisation
Fonctionnement	Candidature à l'étape 3 du label « Ecoquartier livré » à la fin du chantier et à l'étape 4 « Ecoquartier confirmé » 3 ans après la livraison	

# Des projets AEU réunionnais évalués par l'ADEME

ZAC Beauséjour, Saint Marie



ZAC de la Madeleine, Saint Benoit



ZAC La Saline



PRU du centre ville de Saint Paul



ZAC RHI centre ville, Saint Louis



ZAC Carreau Jardin, Bras Panon

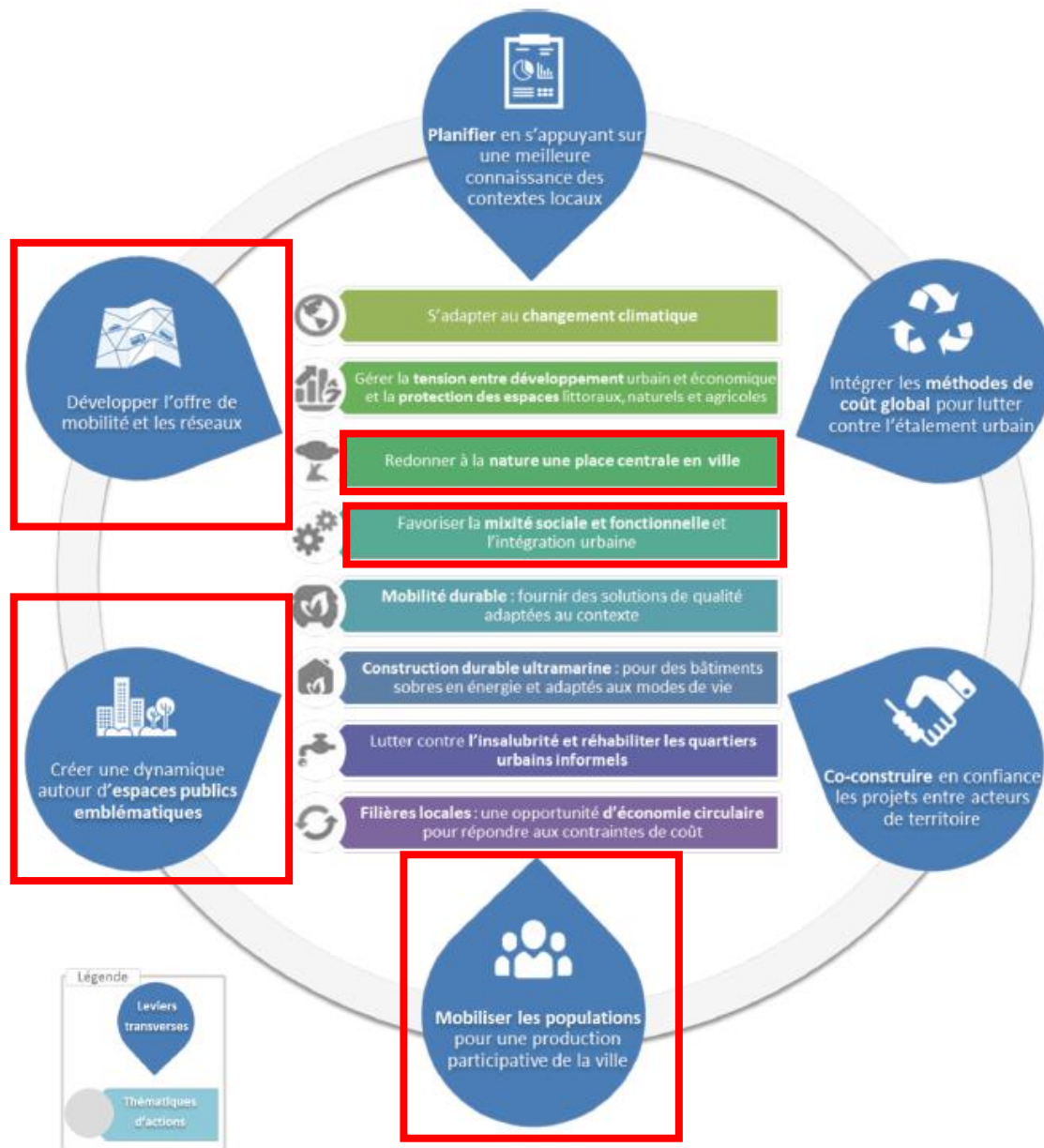


# AEU 2 et outre mer

## Centres urbains, périphérie urbaine, et territoires isolés



# Leviers transverses et thématiques de l'urbanisme durable en outre mer





## Leviers transverses

Créer une dynamique autour d'espaces publiques emblématiques

### Spécificités par typologie urbaine

Centre urbain	Périphérie urbaine	Territoire isolé
✓ ✓ ✓	✓ ✓	✓

**Produire et requalifier l'espace public autour de projet emblématiques et mobilisateurs**

**Renforcer l'attractivité des centres bourgs par des espaces publics de qualité**



Memorial ACTe, Pointe à Pitre (Guadeloupe)

# Leviers transverses

## Développer l'offre de mobilité et les réseaux

### Spécificités par typologie urbaine

Centre urbain	Périphérie urbaine	Territoire isolé
✓ ✓	✓ ✓	✓ ✓ ✓

**DÉVELOPPER ET DYNAMISER  
LE TERRITOIRE PAR LA MOBILITÉ**

**RENFORCER L'ÉGALITÉ  
TERRITORIALE PAR LE  
DÉVELOPPEMENT DES RÉSEAUX**



TCS de la Martinique, axe Lamentin/Fort de France (14km)

## Leviers transverses

### Mobiliser les populations pour une production participative de la ville

#### Spécificités par typologie urbaine

Centre urbain	Périphérie urbaine	Territoire isolé
✓✓	✓✓✓	✓

**INTÉGRER LES POPULATIONS  
LOCALES POUR DES PROJETS  
URBAINS ADAPTÉS**

**S'APPUYER SUR LE CAPITAL  
SOCIAL EXISTANT DANS LES  
QUARTIERS D'HABITAT INFORMEL**



La source de Saint-Sauveur à Morne-à-l'Eau (Guadeloupe)

# Thématiques d'action

## Redonner à la nature une place central en ville

### Spécificités par typologie urbaine

Centre urbain	Périphérie urbaine	Territoire isolé
✓✓✓	✓✓	

**RÉINTRODUIRE L'EAU ET LE VÉGÉTAL EN VILLE EN MAÎTRISANT LES COÛTS**

**UTILISER LA NATURE COMME LEVIER DE REVITALISATION DES CENTRES URBAINS**



ZAC du soleil levant (Mayotte)

# Thématiques d'action

## Favoriser la mixité sociale et fonctionnelle et l'intégration

### Spécificités par typologie urbaine

Centre urbain	Périphérie urbaine	Territoire isolé
✓✓✓	✓✓	

**PROMOUVOIR LA MIXITÉ  
FONCTIONNELLE POUR FAVORISER  
LES COURTES DISTANCES ET  
L'ATTRACTIVITÉ DES CENTRES  
URBAINS**

**UTILISER LES LEVIERS DE  
L'URBANISME COMME SUPPORT  
D'INTÉGRATION SOCIALE**



ZAC du soleil levant (Mayotte)

# Cahier thématiques de l'ADEME

**Guide AEU 2 : Réussir la planification et l'aménagement durable (59€)**

## **Extrait du guide disponible gratuitement en ligne**

- La méthodologie
- Climat et Energie
- Mobilité
- Ecosystèmes dans les Territoires



## **Cahier techniques complémentaire**

- L'urbanisme durable dans les territoires d'Outre - Mer (15€)
- AEU2 : Des outils pour agir (gratuit)
- La Participation citoyenne (gratuit)
- Référentiel d'évaluation des opérations d'aménagement AEU2 (Avril 2017 -gratuit)
- L' AEU2 pour une approche en coût global dans les projets d'aménagement (15€)
- Construire la ville sur elle-même (15€)
- Activités économiques (15€)
- Qualité de l'air et enjeux sanitaires associés (15€)
- Ambiances urbaines (15€)

## **Plus d'informations :**

<http://www.ademe.fr/recherche?query=aeu&.x=0&.y=0>

Des questions ?