

# Inventaire des Zones Naturelles d'Intérêt Écologique, Floristique et Faunistique (ZNIEFF)

DEUXIÈME GÉNÉRATION

## Ravine côcatre

ZNIEFF de type 2

Numéro national : 040030188

Numéro régional : 00930000

**Nom des rédacteurs**

HOARAU C. ; PHILIPPE J.S. (Biotopie Océan  
Indien)

**Année de mise à jour**

2013

**Année de description**

2012

**Type de procédure 2013**

Nouvelle Zone

### Données générales

**Communes concernées**

97426 Les Trois-Bassins

**Région**

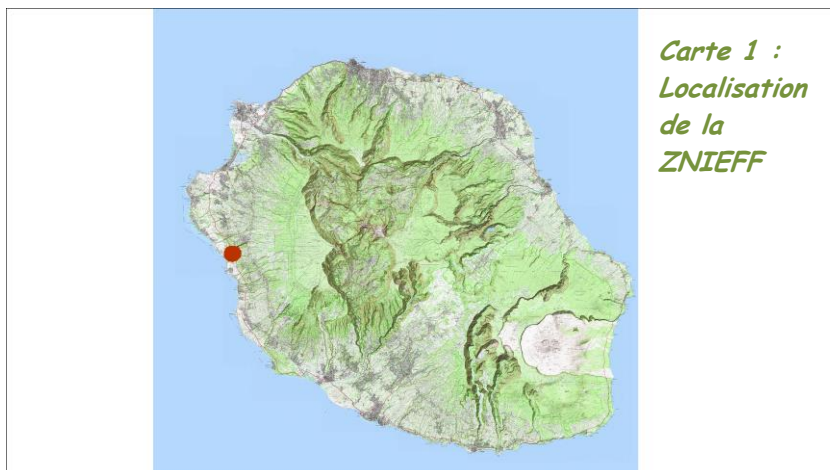
Réunion

**Superficie (ha)**

2,65

**Altitude (m)**

190-280



### Commentaire général

Reliques très dégradées de forêt semi-sèche (un des milieux les plus rares à La Réunion).  
Présence d'espèces végétales rares à très rares (*Abutilon exstipulare*, *Actiniopteris australis*).

## Géomorphologie

21 Ruisseau, torrent  
70 Escarpement, versant pentu  
58 Talweg

### Commentaire

Risque de mouvements de terrain.

## Critères de délimitation

01 répartition et agencement spatial des habitats  
02 répartition des populations d'espèces de faune et de flore  
05 occupation du sol (CORINE-Landcover ou équivalent)  
06 contraintes du milieu physique

### Commentaire

—

## Activités humaines

01 agriculture  
08 habitat dispersé  
09 urbanisation discontinue, agglomération

### Commentaire

Ravine ancrée dans un contexte naturel dégradé.

## Facteurs d'évolution

41.0- mise en culture, travaux du sol. (Réal)  
44.0- traitement de fertilisation et pesticides. (Réal)  
47.0- abandon de systèmes cultureux et pastoraux, apparition de friches. (Potentiel)  
11.0- habitat humain, zone urbanisée. (Réal)  
81.0- érosion. (Potentiel)  
85.0- incendie. (Potentiel)  
91.4- envahissement d'une espèce. (Réal)  
92.2- prédation. (Réal)  
93.1- compétition. (Réal)  
93.2- impact d'herbivores. (Réal)

### Commentaire

Activités et pressions humaines à proximité (emprise assez faible de l'agriculture) pouvant causer une dégradation possible du site.

Invasion par des espèces exotiques envahissantes (*Litsea glutinosa*, *Rubus alceifolius*, *Lantana camara*, *Schinus terebinthifolius*, *Furcraea foetida*, *Leucaena leucocephala*, ...). Pour rappel, les invasions biologiques constituent la première cause de disparition des milieux naturels en contexte insulaire.

Incendies et érosion probables.

Coupe d'arbres, pâturage divaguant (cabris).

## Mesures de protection

00 Indéterminé

### *Commentaire*

Aucun zonage réglementaire des espaces naturels ne concerne cette zone.

## Statuts de propriété

00 Indéterminé

### *Commentaire*

—

## Critères d'intérêt

10 - ECOLOGIQUE (intérêt patrimonial lié à la nature ou à l'agencement des habitats)

35 - ptéridophytes

36 - phanérogames

61 - corridor écologique, zone de passages, zone d'échanges

## Habitats, faune et flore

### Habitats déterminants

49.211 bosquets de forêt semi-sèche de basse altitude sur forte pente (0-200 m) (Réunion) : 100 %  
 49.212 reliques de forêt semi-sèche sur crête ou forte pente (200-600 m) (Réunion)

### Flore déterminante

Nombre d'espèces déterminantes : 3  
Nombre d'espèces complémentaires : 3  
Nombre d'espèces autres : 38

### Faune déterminante

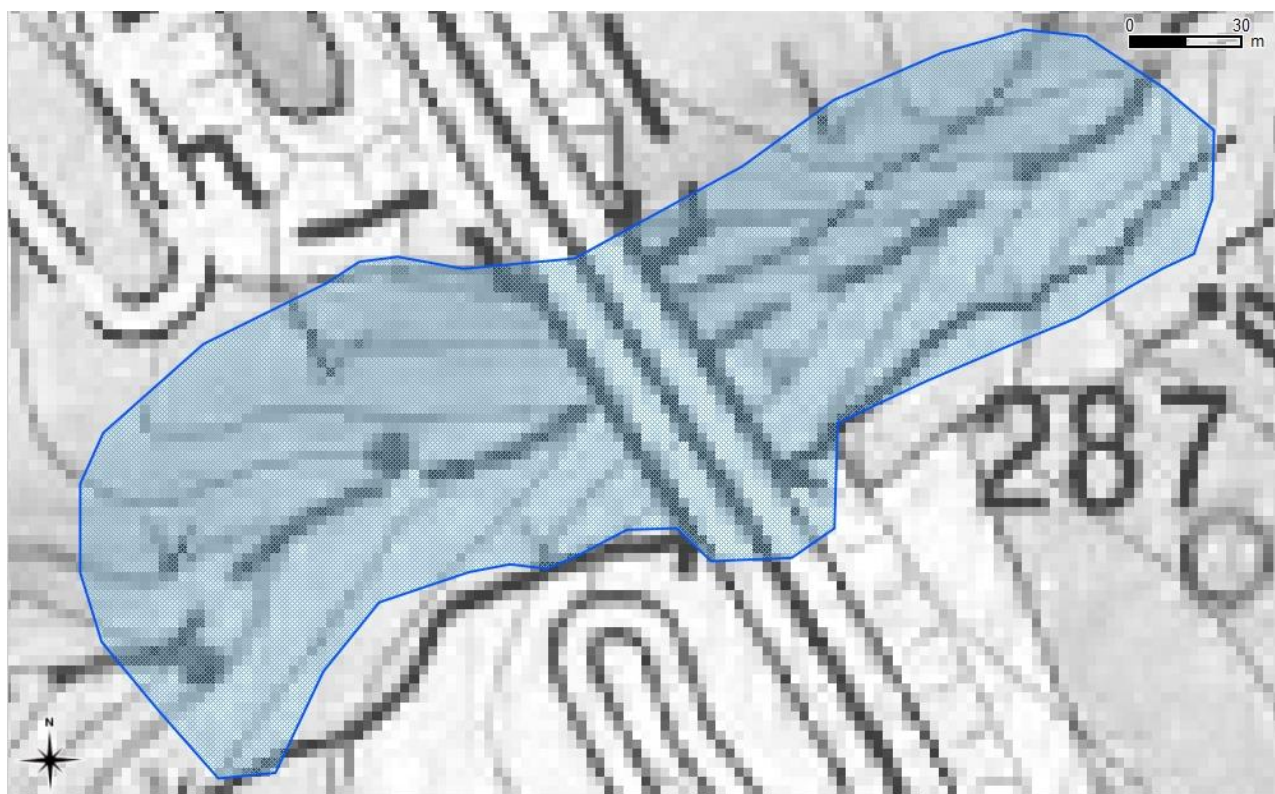
Nombre d'espèces déterminantes : 0  
Nombre d'espèces complémentaires : 0  
Nombre d'espèces autres : 0

### Effort de prospection

Mammifères : Faible  
 Oiseaux : Moyen  
 Amphibiens : Moyen  
 Reptiles : Moyen  
 Poissons : Nul  
 Insectes : Faible  
 Autres invertébrés : Faible  
 Phanérogames : Bon  
 Ptéridophytes : Bon  
 Bryophytes : Faible  
 Algues : Nul  
 Champignons : Faible  
 Lichens : Faible  
 Habitats : Bon

### Commentaire

Habitats présentant un état de conservation dégradé (100 %).



Carte 2: Délimitation de la ZNIEFF

## Sources

CONSERVATOIRE BOTANIQUE NATIONAL DE MASCARIN, 2009 - Données extraites de MASCARINE CADETIANA II. (réf-13).

CONSERVATOIRE BOTANIQUE NATIONAL DE MASCARIN, 2010 - Index commenté de la flore vasculaire de La Réunion (Trachéophytes) ; C.B.N.M.

DIRECTION DE L'ENVIRONNEMENT, DE L'AMENAGEMENT ET DU LOGEMENT, 2008 - Liste des espèces déterminantes des Z.N.I.E.F.F.

REPUBLIQUE FRANCAISE, 1987 - Arrêté du 6 février 1987 fixant la liste des espèces végétales protégées dans le département de La Réunion. J.O.R.F. du 19/06/1987.

U.I.C.N., 2010c - Liste rouge des espèces menacées en France. Flore vasculaire de La Réunion. U.I.C.N./M.N.H.N. 26p.

## Liste d'espèces

Groupe	Nom scientifique	Statut biologique	IUCN 2010	Déterminance de ZNIEFF	Observateur	Type source	Référence	Année
Flore	<i>Abutilon exstipulare</i> (Cav.) G. Don		EN : En danger	Déterminant	Conservatoire botanique national de Mascarin (FERARD J., HIVERT J.)	Informateurs	réf-13	2009
Flore	<i>Actiniopteris australis</i> (L. f.) Link		LC : Préoccupation mineure	Déterminant	Conservatoire botanique national de Mascarin (HIVERT J., FERARD J.)	Informateurs	réf-13	2009
Flore	<i>Annona squamosa</i> L.				SCETAUROUTE (SCHANTZ T.), Conservatoire botanique national de Mascarin (FONTAINE C.)	Informateurs	réf-13	2004
Flore	<i>Bambusa vulgaris</i> Schrad. ex Wendl.				Conservatoire botanique national de Mascarin (HIVERT J., FERARD J.)	Informateurs	réf-13	2009
Flore	<i>Cardiospermum halicacabum</i> L.				SCETAUROUTE (SCHANTZ T.), Conservatoire botanique national de Mascarin (FONTAINE C.)	Informateurs	réf-13	2004
Flore	<i>Cassine orientalis</i> (Jacq.) Kuntze		LC : Préoccupation mineure	Complémentaire	Conservatoire botanique national de Mascarin (HIVERT J., FERARD J.)	Informateurs	réf-13	2009
Flore	<i>Crotalaria alata</i> Buch.-Ham. ex D. Don				SCETAUROUTE (SCHANTZ T.), Conservatoire botanique national de Mascarin (FONTAINE C.)	Informateurs	réf-13	2004
Flore	<i>Dombeya acutangula</i> Cav. subsp. <i>acutangula</i> var. <i>palmata</i> (Cav.) Arènes		CR : En danger critique d'extinction	Déterminant	Conservatoire botanique national de Mascarin (FERARD J., HIVERT J.)	Informateurs	réf-13	2009
Flore	<i>Doratoxylon apetalum</i> (Poir.) Radlk. var. <i>apetalum</i>				SCETAUROUTE (SCHANTZ T.), Conservatoire botanique national de Mascarin (FONTAINE C.)	Informateurs	réf-13	2004
Flore	<i>Elephantopus mollis</i> Kunth				SCETAUROUTE (SCHANTZ T.), Conservatoire botanique national de Mascarin (FONTAINE C.)	Informateurs	réf-13	2004
Flore	<i>Eugenia buxifolia</i> Lam.		LC :		SCETAUROUTE (SCHANTZ	Informateurs	réf-13	2004

Groupe	Nom scientifique	Statut biologique	IUCN 2010	Déterminance de ZNIEFF	Observateur	Type source	Référence	Année
			Préoccupation mineure		T.), Conservatoire botanique national de Mascarin (FONTAINE C.)			
Flore	Ficus reflexa Thunb.		LC : Préoccupation mineure		SCETAUROUTE (SCHANTZ T.), Conservatoire botanique national de Mascarin (FONTAINE C.)	Informateurs	réf-13	2004
Flore	Flacourtia indica (Burm. f.) Merr.		LC : Préoccupation mineure		SCETAUROUTE (SCHANTZ T.), Conservatoire botanique national de Mascarin (FONTAINE C.)	Informateurs	réf-13	2004
Flore	Furcraea foetida (L.) Haw.				SCETAUROUTE (SCHANTZ T.), Conservatoire botanique national de Mascarin (FONTAINE C.)	Informateurs	réf-13	2004
Flore	Heteropogon contortus (L.) P. Beauv. ex Roem. et Schult.		LC : Préoccupation mineure		SCETAUROUTE (SCHANTZ T.), Conservatoire botanique national de Mascarin (FONTAINE C.)	Informateurs	réf-13	2004
Flore	Kalanchoe pinnata (Lam.) Pers.				SCETAUROUTE (SCHANTZ T.), Conservatoire botanique national de Mascarin (FONTAINE C.)	Informateurs	réf-13	2004
Flore	Lantana camara L.				SCETAUROUTE (SCHANTZ T.), Conservatoire botanique national de Mascarin (FONTAINE C.)	Informateurs	réf-13	2004
Flore	Leucaena leucocephala (Lam.) de Wit				Conservatoire botanique national de Mascarin (HIVERT J., FERARD J.)	Informateurs	réf-13	2009
Flore	Litsea glutinosa (Lour.) C. Rob.				Conservatoire botanique national de Mascarin (HIVERT J., FERARD J.)	Informateurs	réf-13	2009
Flore	Melia azedarach L.				SCETAUROUTE (SCHANTZ T.), Conservatoire botanique national de Mascarin (FONTAINE C.)	Informateurs	réf-13	2004
Flore	Melinis repens (Willd.) Zizka		insuffisamment		SCETAUROUTE (SCHANTZ	Informateurs	réf-13	2004

Groupe	Nom scientifique	Statut biologique	IUCN 2010	Déterminance de ZNIEFF	Observateur	Type source	Référence	Année
			documenté		T.), Conservatoire botanique national de Mascarin (FONTAINE C.)			
Flore	Momordica charantia L.				SCETAUROUTE (SCHANTZ T.), Conservatoire botanique national de Mascarin (FONTAINE C.)	Informateurs	réf-13	2004
Flore	Olea europaea L.		LC : Préoccupation mineure		SCETAUROUTE (SCHANTZ T.), Conservatoire botanique national de Mascarin (FONTAINE C.)	Informateurs	réf-13	2004
Flore	Olea europaea L. subsp. africana (Mill.) P.S. Green				SCETAUROUTE (SCHANTZ T.), Conservatoire botanique national de Mascarin (FONTAINE C.)	Informateurs	réf-13	2004
Flore	Olea lancea Lam.		LC : Préoccupation mineure		SCETAUROUTE (SCHANTZ T.), Conservatoire botanique national de Mascarin (FONTAINE C.)	Informateurs	réf-13	2004
Flore	Opuntia ficus-indica (L.) Mill.				SCETAUROUTE (SCHANTZ T.), Conservatoire botanique national de Mascarin (FONTAINE C.)	Informateurs	réf-13	2004
Flore	Panicum maximum Jacq.				SCETAUROUTE (SCHANTZ T.), Conservatoire botanique national de Mascarin (FONTAINE C.)	Informateurs	réf-13	2004
Flore	Pavonia urens Cav.				SCETAUROUTE (SCHANTZ T.), Conservatoire botanique national de Mascarin (FONTAINE C.)	Informateurs	réf-13	2004
Flore	Pellaea calomelanos (Sw.) Link		VU : Vulnérable	Complémentaire	SCETAUROUTE (SCHANTZ T.), Conservatoire botanique national de Mascarin (FONTAINE C.)	Informateurs	réf-13	2004
Flore	Pellaea viridis (Forssk.) Prantl		LC : Préoccupation mineure		SCETAUROUTE (SCHANTZ T.), Conservatoire botanique national de Mascarin	Informateurs	réf-13	2004

Groupe	Nom scientifique	Statut biologique	IUCN 2010	Déterminance de ZNIEFF	Observateur	Type source	Référence	Année
					(FONTAINE C.)			
Flore	<i>Pellaea viridis</i> (Forssk.) Prantl var. <i>viridis</i>				SCETAUROUTE (SCHANTZ T.), Conservatoire botanique national de Mascarin (FONTAINE C.)	Informateurs	réf-13	2004
Flore	<i>Pithecellobium dulce</i> (Roxb.) Benth.				SCETAUROUTE (SCHANTZ T.), Conservatoire botanique national de Mascarin (FONTAINE C.)	Informateurs	réf-13	2004
Flore	<i>Pleurostylie pachyphloea</i> Tul.		LC : Préoccupation mineure	Complémentaire	SCETAUROUTE (SCHANTZ T.), Conservatoire botanique national de Mascarin (FONTAINE C.)	Informateurs	réf-13	2004
Flore	<i>Plumbago zeylanica</i> L.		LC : Préoccupation mineure		SCETAUROUTE (SCHANTZ T.), Conservatoire botanique national de Mascarin (FONTAINE C.)	Informateurs	réf-13	2004
Flore	<i>Ricinus communis</i> L.				SCETAUROUTE (SCHANTZ T.), Conservatoire botanique national de Mascarin (FONTAINE C.)	Informateurs	réf-13	2004
Flore	<i>Rivina humilis</i> L.				SCETAUROUTE (SCHANTZ T.), Conservatoire botanique national de Mascarin (FONTAINE C.)	Informateurs	réf-13	2004
Flore	<i>Sarcostemma viminalis</i> (L.) R. Br.		LC : Préoccupation mineure		SCETAUROUTE (SCHANTZ T.), Conservatoire botanique national de Mascarin (FONTAINE C.)	Informateurs	réf-13	2004
Flore	<i>Schinus terebinthifolius</i> Raddi				SCETAUROUTE (SCHANTZ T.), Conservatoire botanique national de Mascarin (FONTAINE C.)	Informateurs	réf-13	2004
Flore	<i>Scutia myrtina</i> (Burm. f.) Kurz		LC : Préoccupation mineure		Conservatoire botanique national de Mascarin (FERARD J., HIVERT J.)	Informateurs	réf-13	2009
Flore	<i>Securinega durissima</i> J.F. Gmel.		LC : Préoccupation		SCETAUROUTE (SCHANTZ T.), Conservatoire botanique	Informateurs	réf-13	2004

Groupe	Nom scientifique	Statut biologique	IUCN 2010	Déterminance de ZNIEFF	Observateur	Type source	Référence	Année
			mineure		national de Mascarin (FONTAINE C.)			
Flore	Sida L.				SCETAUROUTE (SCHANTZ T.), Conservatoire botanique national de Mascarin (FONTAINE C.)	Informateurs	réf-13	2004
Flore	Solanum mauritianum Scop.				SCETAUROUTE (SCHANTZ T.), Conservatoire botanique national de Mascarin (FONTAINE C.)	Informateurs	réf-13	2004
Flore	Vangueria madagascariensis J.F. Gmel.				SCETAUROUTE (SCHANTZ T.), Conservatoire botanique national de Mascarin (FONTAINE C.)	Informateurs	réf-13	2004
Flore	Vepris lanceolata (Lam.) G. Don		VU : Vulnérable		SCETAUROUTE (SCHANTZ T.), Conservatoire botanique national de Mascarin (FONTAINE C.)	Informateurs	réf-13	2004