

La Réunion (974)

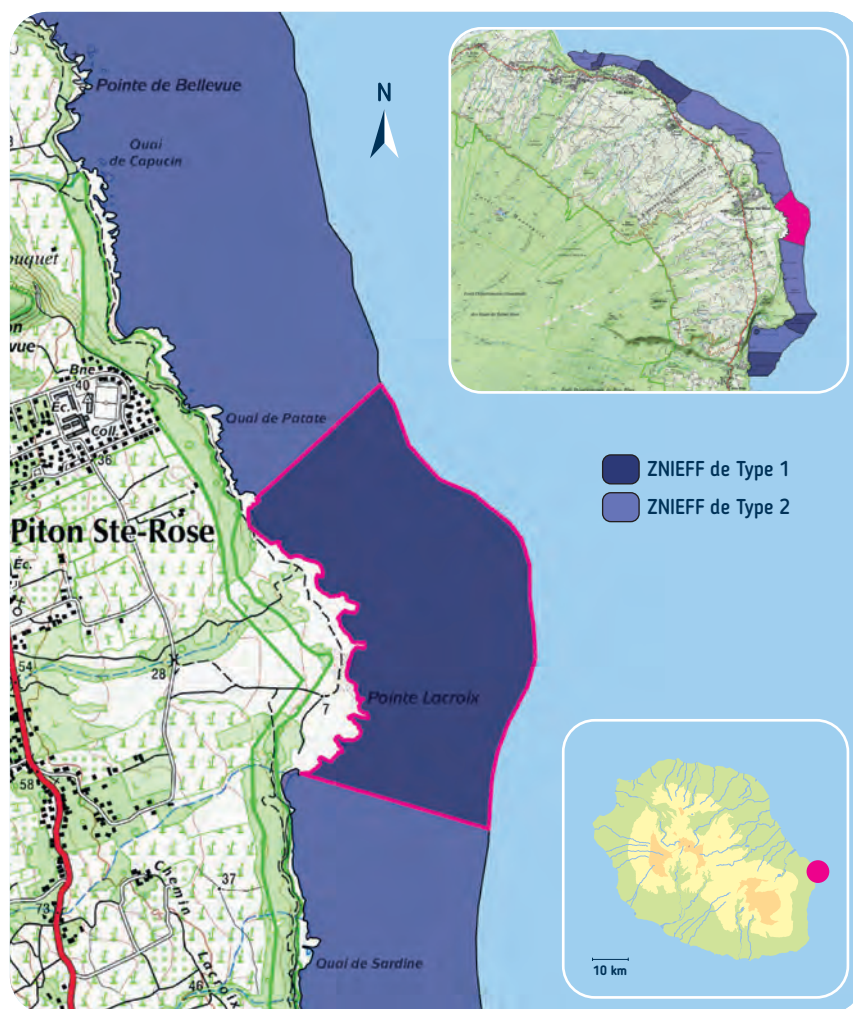
COULÉE 1977

ZNIEFF Marine de type 1

IN : 04M000018 • IR : 00040011

- Date de description : 2013-2014
- Commune : Sainte-Rose (INSEE : 97419)
- Superficie : 74 hectares
- Profondeur (mètre) : Min. : 0 • Max. : 50
- Liaisons écologiques avec d'autres ZNIEFF :
 - IN : 04M000006 - Anse Des Cascades (Type 2) (IR : 00050000)
 - IN : 04M000016 - Sainte-Rose Port (Type 1) (IR : 00040009)
 - IN : 04M000005 - Sainte-Rose (Type 2) (IR : 00040000)
- Sources et bibliographies : cf. BD ZNIEFF : <https://inpn.mnhn.fr/telechargement/referentielEspece/referentielTaxo>

Rédacteurs : J.B. Nicet (Rédacteur principal), Lionel Bigot, Chloé Bourmaud, Harold Cambert, Mathieu Pinault, Hendrik Sauvignat, Michael Schleyer, Julien Wickel PARETO/ ARVAM/ECO-MAR/OCEAN OBS/ORI, 2016.- 04M000018, Coulee 1977. - INPN, SPN-MNHN Paris, 21P.



CRITÈRES DE DÉLIMITATION DE LA ZONE

- Répartition des espèces (faune, flore)
- Répartition et agencement des habitats
- Bathymétrie

En l'absence de cartographie fine des habitats, des proxy indirects de ces habitats ont été utilisés (substrat, bathymétrie).

PLATEAU BASALTIQUE À TRAVÉES ET TOMBANT À ORGUES BASALTIQUES

Cette zone, fortement exposée aux houles présente un plateau basaltique avec des travées à couverture corallienne élevée (Pocillopore, Millepore, Porites et coraux encroûtants). Ce plateau se poursuit par un tombant vertical (-15 à -30m) avec des orgues basaltiques. La couverture corallienne sur ce tombant est moyenne (environ 20%). La richesse spécifique est globalement élevée.



DESCRIPTION

- **Géomorphologie :**
 - Cap, presqu'île, pointe, tombolo
- **Granulométrie :**
 - Sable
 - Bloc
- **Hydrologie :**
 - Trophisme : Oligotrophe
 - Salinité : Normale
 - Thermocline : Absence
 - Exposition : Extrême
 - Vitesse des courants : Non renseignée
- **Hydrodynamisme :**
 - Masse d'eau côtière
- **Pressions anthropiques :**
 - Agriculture
 - Elevage
 - Pêche
 - Chasse sous-marine
 - Habitat dispersé
- **Mesures de protection :**
 - Aucune protection

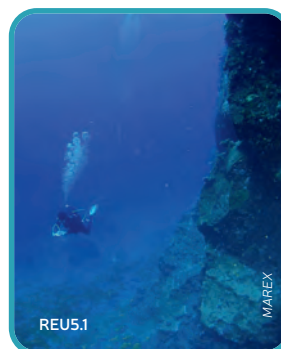
CRITÈRES D'INTÉRÊT DE LA ZONE

- **Patrimoniaux**
 - Ecologique
 - Zone de forte biodiversité
 - Fonction de nourricerie
 - Zone particulière d'alimentation
 - Faunistique
 - Poissons
 - Coraux
- **Fonctionnels**
 - Fonction d'habitat pour les populations animales ou végétales
- **Complémentaires**
 - Paysager
 - Géomorphologique
 - Géologique
 - Scientifique
 - Pédagogique ou autre (préciser)

HABITATS

• HABITATS DÉTERMINANTS

EUNIS	Obs.
REU5.1 : Falaises et tombants basaltiques (10-40m) mode extrêmement battu	2014
REU5.2 : Roches basaltiques infralittorales à constructions organogènes	2014



• HABITATS AUTRES

EUNIS	Obs.
REU6 : Biocénoses de substrats meubles de l'infralittoral	2014

Sources : PARETO, ARVAM, Université de La Réunion, ORI, RUSCINA, Vie Océane, Ocean Obs, Ecole Navale de Brest 2015 Inventaire des Zones Naturelles d'Intérêt Ecologique Faunistique et Floristique (ZNIEFF) marines à La Réunion. Critères et listes des espèces et habitats déterminants, méthode / plan d'échantillonnage et proposition pour l'inscription de zones en ZNIEFF de type I et II. Rapport pour le compte de la DEAL Réunion, 41 pages + annexes.

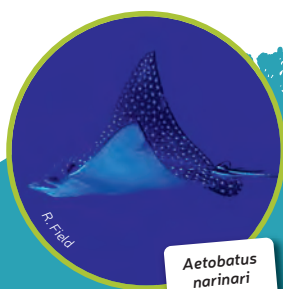
Mettre en place des échantillonnages de nuit et également selon d'autres protocoles pour les échinodermes, mollusques, et crustacés.
Disposer d'une carte des habitats.

ESPÈCES DÉTERMINANTES

Plus d'informations sur le site de l'Inventaire National du Patrimoine Naturel :
<https://inpn.mnhn.fr/telechargement/referentielEspece/referentielTaxo>

GROUPE	CODE ESPÈCE (CD_NOM)	ESPÈCE (nom scientifique)	ESPÈCE (nom commun)	STATUT(S) BIOLOGIQUE(S)	DEGRÉ D'ABONDANCE	ANNÉE / PÉRIODE D'OBSERVATION
Poissons	423122	<i>Acanthurus polyzona</i> (Bleeker, 1868)	Chirurgien à barres noires	Reproducteur	Moyen	2014
	423179	<i>Aetobatus narinari</i> (Euphrasen, 1790)	Raie Aigle tachetée	Reproducteur	NR*	2011
	423674	<i>Chaetodon xanthocephalus</i> (Bennett, 1833)	Poisson papillon à tête jaune	Reproducteur	NR*	2011
Cnidaire scléactiniaires (coraux durs)	444940	<i>Echinophyllia aspera</i> (Ellis & Solander, 1786)	Corail encroûtant massif	Reproducteur	Faible	2014
	445018	<i>Favites flexuosa</i> (Dana, 1846)	Favite à calices réguliers et massifs	Reproducteur	NR*	2011
	445028	<i>Fungia fungites</i> (Linnaeus, 1758)	Corail champignon commun	Reproducteur	Faible	2014
	445038	<i>Acropora granulosa</i> (Milne Edwards & Haime, 1860)	Acropore granuleux	Reproducteur	Faible	2014
	445112	<i>Coscinaraea monile</i> (Forsk., 1775)	Corail submassif	Reproducteur	Faible	2014
	445114	<i>Stylophora mordax</i> (Dana, 1846)	Stylophore branchu submassif	Reproducteur	Faible	2014
	445117	<i>Leptoseris mycetoseroides</i> (Wells, 1954)	Corail encroûtant tortueux	Reproducteur	NR*	2011
	445141	<i>Favites pentagona</i> (Esper, 1794)	Favite à calices réguliers	Reproducteur	Faible	2014
	445187	<i>Pachyseris speciosa</i> (Dana, 1846)	Corail en plateau strié	Reproducteur	Faible	2014
	445207	<i>Leptastrea transversa</i> (Klunzinger, 1879)	Corail massif	Reproducteur	Faible	2014
	601242	<i>Favites peresi</i> (Faure & Pichon, 1978)	Favite à calices anguleux crêtelé	Reproducteur	Faible	2014
Echinodermes	628506	<i>Actinopyga mauritiana</i> (Quoy & Gaimard, 1834)	Holothurie brune des brisants	Reproducteur	NR*	2014

*Non renseigné



BILANS DES CONNAISSANCES – EFFORTS DES PROSPECTIONS

• ESPÈCES

Aucun	Faible	Moyen	Bon
<ul style="list-style-type: none"> - Annélides - Bryozoaires 	<ul style="list-style-type: none"> - Arthropodes - Ascidie - Spongiaires 	<ul style="list-style-type: none"> - Mammifères - Reptiles-Amphibiens - Algues - Echinodermes - Mollusques 	<ul style="list-style-type: none"> - Oiseaux - Poissons - Phanérogames - Cnidaires

• HABITATS

Aucun	Faible	Moyen	Bon
<ul style="list-style-type: none"> - Colonne d'eau pélagique - Fonds marins profonds - Roches et autres substrats circa-littoraux durs - Roches et autres substrats littoraux durs - Sédiments littoraux de la zone intertidale - Sédiments sublittoraux immergés en permanence 		<ul style="list-style-type: none"> - Roches et autres substrats intertidaux durs 	

FACTEURS INFLUENÇANT L'ÉVOLUTION DE LA ZONE

FACTEUR	POTENTIEL / RÉEL
Habitat humain, zones urbanisées	Réel
Rejets de substances polluantes dans les eaux	potentiel
Rejets de substances polluantes dans les sols	potentiel
Pêche professionnelle	potentiel
Chasse sous-marine	potentiel
Pêche	potentiel
Acidification	Réel
Tempêtes, cyclones	Réel

Les principales pressions sont la pêche et les apports des bassins versants. Ces pressions risquent d'augmenter parallèlement à l'augmentation de la population sur les communes concernées.